

# ZEFIRO SHS SERIES

FAN COIL UNITS

SILENT FOR HOTEL



## ZEFIRO SHS: SMART HOTEL SOLUTION

appartiene alla famiglia di fan coil idronici silenziati; è stato sviluppato per gli ambienti, dove l'installazione ad incasso avviene in spazi ristretti come negli hotel. ZEFIRO SHS ha un'unica griglia per la mandata e ripresa aria ambiente e non richiede ci sia una botola d'ispezione. L'accessibilità all'unità, avviene rimuovendo la griglia frontale. La speciale camera dove risiede il frutto del fan coil, scivola su binari che una volta fissati in loco, permettono a ZEFIRO SHS di scorrere agevolmente dentro il vano tecnico: questa costruzione specifica lascia libero il soffitto e permette l'installazione di corpi illuminanti. Il motore brushless ne garantisce performance e comfort ancora più ottimali.

**Estremamente silenzioso e facile da installare, è ideale anche per ristrutturazioni.**

## ZEFIRO SHS: SMART HOTEL SOLUTION

belongs to the family of silenced hydronic fan coils; it had developed for environments where you are installing ducted fcu in tight spaces such as hotels. ZEFIRO SHS has only a single grid for the inlet and outlet air flows, it does not require a inspection trap-door. The accessibility to the unit takes place by removing that frontal grill. The special chamber where the fan coil is installed, slides on the tracks that once fixed on site, allows you to scroll ZEFIRO SHS easily inside the technical compartment: this specific construction leaves the ceiling free and allows the installation of lighting fixtures. The engine brushless guarantees good performances and comfort data.

**Extremely quiet and easy to install, it is ideal for renovation.**

**EC** Motore Brushless EC  
EC Brushless motor

Silenzioso  
Silent

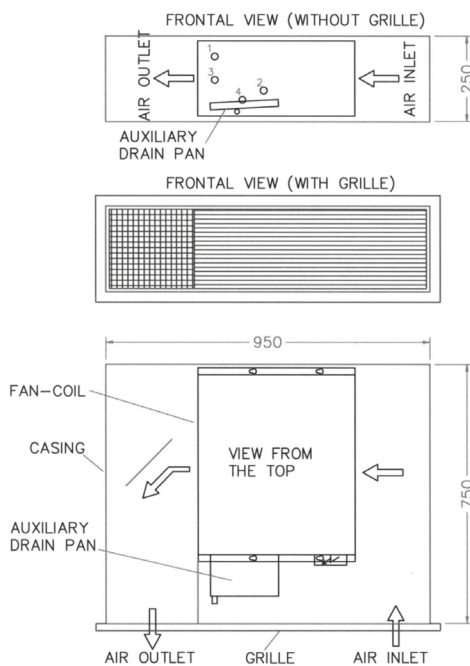
Installazione facile  
Easy compact unit

Per controsoffitto  
Smart design

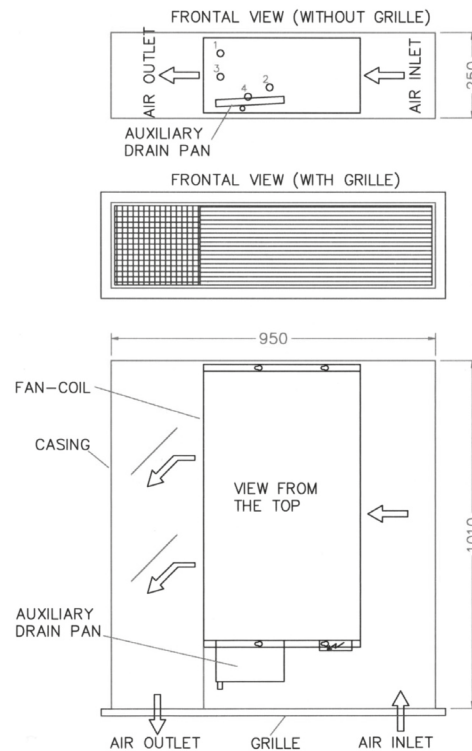
Elevato comfort  
High comfort

2 o 4 Tubi  
2/4 Pipes system

**TAGLIA/SIZE 320**  
250mc/h










**TAGLIA/SIZE 634**  
470 mc/h



### DIMENSIONALI / DIMENSION

MOD.	A (mm)	B (mm)	C (mm)	Peso / Weight Kg
IMPIANTO A 2 TUBI / 2 PIPE SYSTEM				
320	950	250	750	27
634	950	250	1010	35
IMPIANTO A 4 TUBI / 4 PIPE SYSTEM				
320	950	250	750	29
634	950	250	1010	38

			ZEFIRO SHS AC				ZEFIRO SHS EC				
			IMPIANTO A 2 TUBI 2 PIPE SYSTEM		IMPIANTO A 4 TUBI 4 PIPE SYSTEM		IMPIANTO A 2 TUBI 2 PIPE SYSTEM		IMPIANTO A 4 TUBI 4 PIPE SYSTEM		
RANGHI / ROWS			4	4	4	4	4	4	4	4	
GRANDEZZE / SIZE			320	634	320	634	320	634	320	634	
	Portata d'aria Air flow rate	MAX	m³/h	335	535	335	535	330	480	330	480
		MED	m³/h	210	360	210	360	200	280	200	280
		MIN	m³/h	130	225	130	225	110	160	110	160
(1)	Potenza frigorifera totale Total cooling capacity	MAX	kW	2,07	3,13	2,07	3,13	2,06	2,86	2,06	2,86
		MED	kW	1,42	2,20	1,42	2,20	1,36	1,79	1,36	1,79
		MIN	kW	0,95	1,49	0,95	1,49	0,81	1,16	0,81	1,16
	Potenza frigorifera sensibile Sensible capacity	MAX	kW	1,47	2,33	1,47	2,33	1,46	2,13	1,46	2,13
		MED	kW	1,02	1,70	1,02	1,70	0,99	1,36	0,99	1,36
		MIN	kW	0,68	1,12	0,68	1,12	0,58	0,84	0,58	0,84
	Portata acqua scambiatore Water flow rate	MAX	l/h	354	538	354	538	354	490	354	490
		MED	l/h	243	378	243	378	234	307	234	307
		MIN	l/h	163	256	163	256	139	199	139	199
	Perdita di carico scamb. princ. Water pressure drop	MAX	kPa	12	6	12	6	12	5	12	5
		MED	kPa	6	3	6	3	6	2	6	2
		MIN	kPa	3	2	3	2	2	1	2	1
(2)	Potenza termica scambiatore Exchanger heating capacity	MAX	kW	2,65	4,16	1,91	3,05	2,62	3,81	1,88	2,87
		MED	kW	1,80	3,00	1,42	2,43	1,73	2,41	1,41	2,03
		MIN	kW	1,19	2,02	1,09	1,78	1,01	1,50	0,97	1,44
	Portata acqua scambiatore Exchanger water flow rate	MAX	l/h	354	538	168	268	354	490	165	252
		MED	l/h	243	378	124	213	234	307	124	178
		MIN	l/h	163	256	96	156	139	199	85	126
	Perdita di carico scambiatore Water pressure drop	MAX	kPa	11	5	5	3	10,7	4	5	2
		MED	kPa	5	2	3	2	5	2	3	1
		MIN	kPa	2	2	2	1	2	1	2	1
(*)	Potenza sonora Sound power	MAX	dB(A)	45	48	45	48	45	46	45	46
		MED	dB(A)	35	39	35	39	34	35	34	35
		MIN	dB(A)	26	30	26	30	22	25	22	25
(**)	Livello pressione sonora Pressure noise level	MAX	dB(A)	36	39	36	39	36	37	36	37
		MED	dB(A)	26	30	26	30	25	26	25	26
		MIN	dB(A)	< 20	21	< 20	21	< 20	< 20	< 20	< 20
(***)	NR	MAX	dB	33	36	33	36	32	33	32	33
		MED	dB	22	27	22	27	21	22	21	22
		MIN	dB	11	18	11	18	5	10	5	10
	Potenza assorbita Power absorption	MAX	W	48	67	48	67	21	25	21	25
		MED	W	24	39	24	39	8	10	8	10
		MIN	W	14	24	14	24	5	7	5	7
	Assorbimento elettrico max motore Max motor input absorption	A		0,25	0,35	0,25	0,35	0,20	0,20	0,20	0,20
	Riscaldatore elettrico Electric heater	W		1000	1250	1000	1250	1000	1250	1000	1250
	Connessioni idrauliche Hydraulic connections			1/2"		1/2"		1/2"		1/2"	

### BANDA DI OTTAVA/OCTAVE BANDS dB (inlet+outlet+radiated)

	ZEFIRO SHS 320 AC								ZEFIRO SHS 320 EC							
	125	250	500	1000	2000	4000	8000		125	250	500	1000	2000	4000	8000	
MAX	48,5	47,6	45,7	39,9	31,9	27,2	21,6		48,2	47,3	45,3	39,5	31,5	26,7	21,4	
MED	39,7	38,3	35,5	28,8	19,8	14,0	19,4		38,8	37,3	34,4	27,5	18,6	13,5	19,4	
MIN	31,7	29,3	24,9	16,3	9,5	10,8	19,5		28,5	24,7	19,1	0	0	10,6	19,4	

	ZEFIRO SHS 634 AC								ZEFIRO SHS 634 EC							
	125	250	500	1000	2000	4000	8000		125	250	500	1000	2000	4000	8000	
MAX	52,9	51,0	48,6	39,7	31,2	24,8	20,8		50,9	48,9	46,4	37,0	27,8	21,3	20,2	
MED	45,0	43,1	40,5	29,5	18,4	13,7	19,5		41,0	38,8	35,4	23,3	10,7	10,6	19,5	
MIN	37,7	35,0	30,6	17,3	0	10,5	19,4		32,7	30,0	23,6	7,9	0	7,7	19,4	

### NOTE MOTORI EC/EC MOTOR:

Dati velocità alle seguenti condizioni:  
Max= 10 Volt - Med= 5 Volt - Min= 2 Volt

Speed data as per following schedule:  
Max= 10 Volt - Med= 5 Volt - Min= 2 Volt

- (1) Freddo: T. ambiente: 27 °C - DB - 19° C - T. acqua (in/out): 7/12°C  
 (2) - Impianto 2 tubi: Caldo: T. ambiente: 20°C - T. acqua (in/out): 50°C - stessa portata acqua raffreddamento  
 - Impianto 4 tubi: Caldo: T. ambiente: 20°C - T. acqua (in/out): 70/60°C  
 (\*) Potenza sonora misurata in camera riverberante in accordo con ISO 3741  
 (\*\*) I livelli di pressione sonora sono inferiori a quelli di potenza di 9 dB (A) per un ambiente di 100 m³ con tempo riverbero di 0,5 s.  
 (\*\*\*) NR valore basato su un ipotetico abbattimento potenza sonora in ambiente di 9d (B)

- (1) Cooling. Room: 27° C - DB 19° C - Water temp. (in/out): 7/12° C  
 (2) - 2 Pipe system: Heating. Room Temp.: 20° C - Water temp. (in/out): 50° C - at same cooling water flow  
 - 4 Pipe system: Heating. Room Temp.: 20° C - Water temp. (in/out): 70/60° C  
 (\*) Sound power level measured in reverberating room according to ISO 3741  
 (\*\*) Sound pressure level relates to a reverberation field of a 100 m3 room and reverberation time of 0.5 s.  
 (\*\*\*) NR value is based on a hypothetical sound attenuation of the room and the system of 9d(B)

